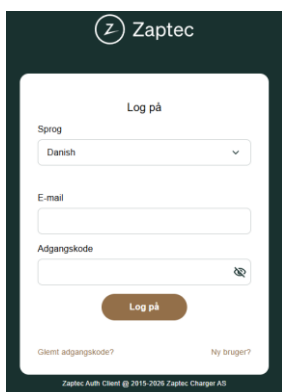


## SÅDAN TILKNYTTES LADEBOKSEN TIL CIRCLE K'S TILBAGEBETALINGSLØSNING

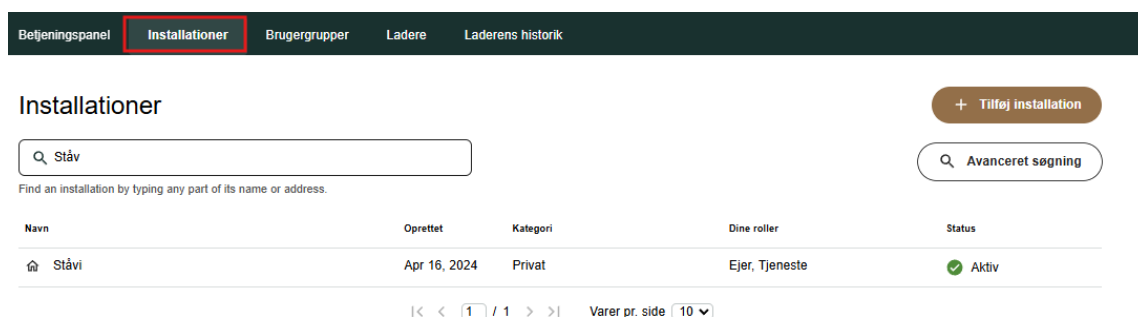
Du kan tilknytte ladeboksen i Zaptec-portalen (følg instruktionerne i 1A) eller i Zaptec-appen (gå til 1B). Når du har gennemført 1A *eller* 1B, skal du gå videre til trin 2 for at registrere dig i Circle K's tilbagebetalingsportal.

### 1A - LOG IND PÅ ZAPTEC-PORTALEN

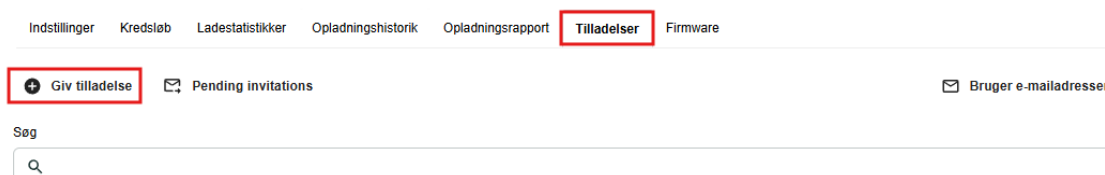
1. Log ind med dit brugernavn og din adgangskode: <https://portal.zaptec.com/>



2. Vælg fanen "**Installationer**", og vælg den installation, hvor du ønsker at sætte Circle K som operatør.



3. Gå til fanen "**Tilladelser**" og klik på "**Giv tilladelse**".



- a) Vælg **Partner**.
- b) Søg efter Circle K Danmark ved hjælp af **Lookup key/ Opslagsnøgle** :  
**54PG**

c) Vælg Circle K, og klik **næste**.

Tilføj tilladelse

Vælg, hvem der skal have tilladelse

Brugere **Partner**

Q 54PG

Valgt Navn

Circle K Danmark

1 / 1

Næste

Det er vigtigt, at Circle K får rollen **Tjeneste**.

Det kan også være hensigtsmæssigt at give rollen **Ejer** for nemmere kundesupport, men dette er ikke obligatorisk.

Tilføj tilladelse

Vælg brugerroller

| ROLLE  | BESKRIVELSE  |
|--|--|
| <input type="checkbox"/> Bruger              | Tilladelse til at ændre alle ladestationer på installationen   |
| <input checked="" type="checkbox"/> Ejer     | Tilladelse til at ændre de fleste indstillinger, adgangsbogsdata og give andre brugere tilladelse til installationen |
| <input checked="" type="checkbox"/> Tjeneste | Tilladelse til at ændre tekniske indstillinger. Denne rolle er kun beregnet for certificerede servicepartnere.       |

Forrige Næste

Klik Næste for at fortsætte.

#### 4. Gå til **indstillinger** → **Godkendelse**

- Vælg OCPP-J 1.6 Authentication.
- Kopier denne URL ind i feltet: **wss://ocpp.circlek.com/{deviceID}**
- Sørg for, at **Godkendelse påkrævet** er slået til.

Klik **gem**.

**Indstillinger** Kredsløb Ladestatistikker Opladningshistorik Opladningsrapport Tilladelser Firmware

Oplysninger **Godkendelse** Strømstyring Avanceret

### Godkendelsestype

⚠ Hvis du ændrer disse indstillinger, kan det have en negativ påvirkning på de eksisterende integrationer med din Zaptec-installation.

Zaptec  
For at godkende ladestationer via Zaptec-appen eller Zaptec-portalens registrerede RFID

Webhooks  
For at integrere tredjeparts ladegodkendelse og betalingsudbydere med Zaptec-ladestationerne.

**OCPP 1.6J-cloud**  
For at integrere Zaptec-ladestationerne med tredjeparts OCPP-operatører, via vores cloudløsninger og ved at bruge Zaptecs funktioner til fase- og belastningsbalancering.

OCPP 1.6J  
Til integration af Zaptec-ladestationer med tredjeparts OCPP-operatører for at få direkte kommunikation.

#### OCPP 1.6J-cloud

URL ⓘ  
wss://ocpp.circlek.com/{deviceID}  
wss://example.com/ocpp/{deviceID}

Oprindelig enhedsadgangskode ⓘ Standard-id-tag ⓘ

**Godkendelse påkrævet** ⓘ

Anvend normal OCPP-adfærd ⓘ

Deaktiver godkendelse, når ladestationerne er offline ⓘ

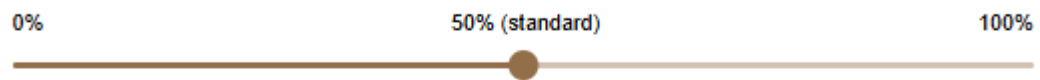
**Gem** Kassér

#### 5. Kontrollér lokale indstillinger på laderen

- Gå til **Kredsløb**, og vælg din lader.
- Under **Indstillinger** → **Lokale indstillinger**:
- Godkendelse påkrævet** skal være slået TIL.
- Laderen har en indstilling som hedder **stand-alone tilstand**. Denne **skal være slået fra** for at du skal få tilbagebetalt for ladningen. Det skal se således ud.

## Lokale indstillinger

Lysstyrke for statusindikator

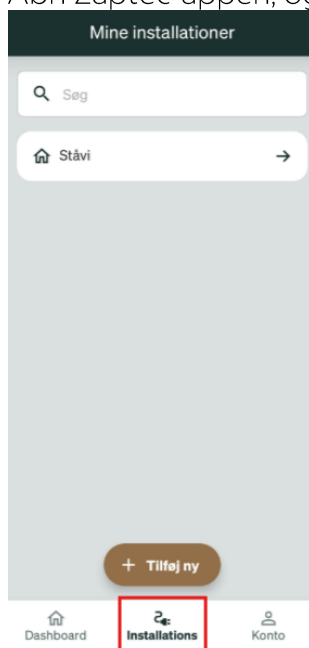


- Lås kabel til ladestation ⓘ
- Lås kablet til ladestationen ved forbindelse til bil ⓘ
- Stand-alone-tilstand ⓘ
- Godkendelse påkrævet ⓘ

Skift elnet Genstart oplader

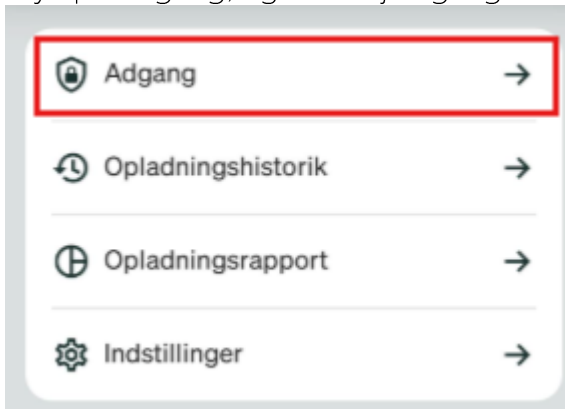
### 1B - ÆNDRING I ZAPTEC APP

- a) Åbn Zaptec-appen, og gå til **Installationer**.



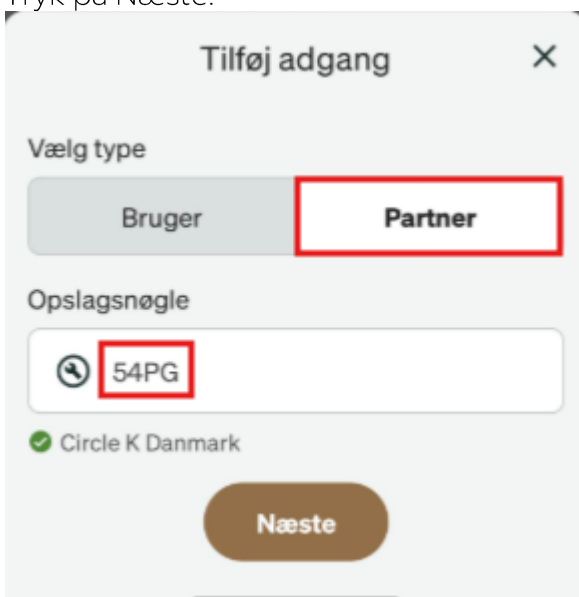
- b) Vælg den installation, du vil forbinde til Circle K.

c) Tryk på *Adgang*, og så *Tilføj adgang*



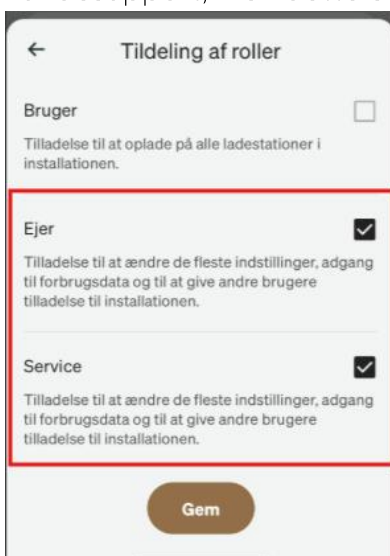
d) Vælg *Partner*, og søg op Circle K Danmark ved å bruke opslagsnøgle **54PG**.

e) Tryk på *Næste*.

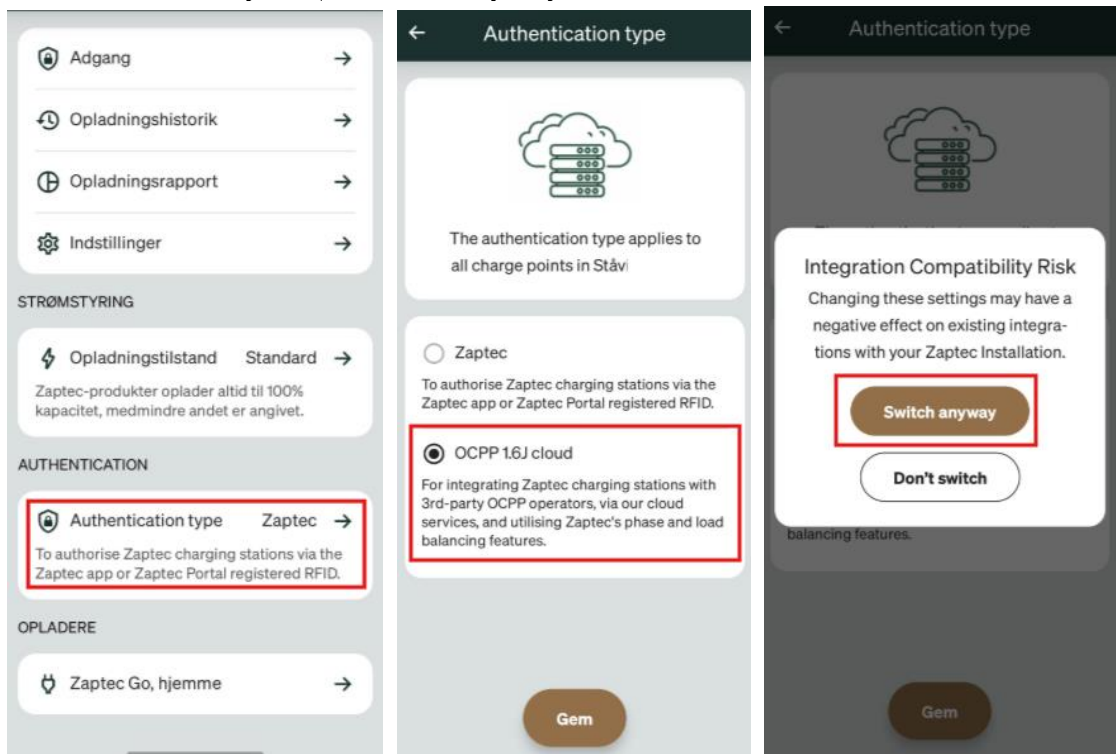


f) Det er vigtigt, at Circle K får rollen **Tjeneste**.

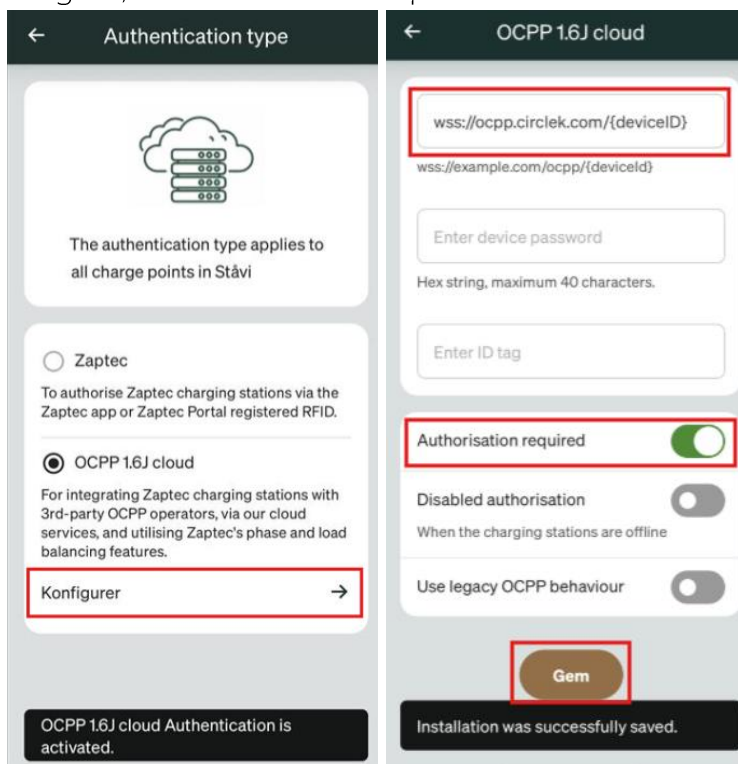
Det kan også være hensigtsmæssigt at give rollen **Ejer** for nemmere kundesupport, men dette er ikke obligatorisk



- g) Gå tilbage til installationen
- h) Under Authentication, tryk på *Authentication type*
- i) Vælg OCPP 1.6J cloud, og tryk på *Gem*
- j) Bekræft ved at trykke på *Switch anyway*



- k) Tryk på *Konfigurer*
- l) I feltet URL skal du tilføje denne adresse: `wss://ocpp.circlek.com/{deviceId}`
- m) Sørg for, at 'Authorization required' er aktiveret til **ON**



## 2 - REGISTRER DIG I CIRCLE K'S TILBAGEBETALINGSPORTAL

Når du har tilknyttet din lader til Circle K, skal du blot oprette dig og registrere dit erhvervskort i Circle K's tilbagebetalingsportal.

For at vi kan tilbagebetale dig for hjemmeladning af firmabilen, skal du udfylde nedenstående oplysninger:

- Det bankkontonummer, du ønsker at modtage tilbagebetaling på
- UID/ Charge ID-kortnummer, som du kan finde på bagsiden af dit erhvervskort
- Information fra dit elselskab
  - Hvorvidt du har en aftale med spotpris, fastpris eller kvartalspris
  - Om du har reduceret elafgift pga. ex. Solceller, varmepumpe eller vindmøller eller elektricitet som din primære varmekilde.
- Serienummer på ladeboksen.

Husk altid at holde dine informationer opdateret i tilbagebetalingsportalen, så dine omkostninger dækkes korrekt.