

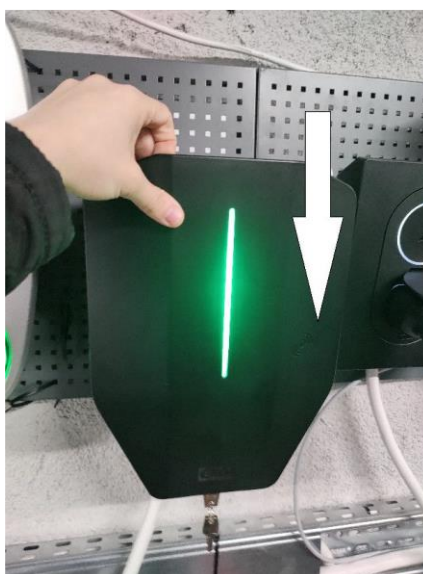
HVORDAN ÆNDRE OPERATØR TIL CIRCLE K PÅ DIN GARO LADER

1. Forberedelser

Sørg for at have følgende informationer:

- Ladeboks:
 - Garo Connect Appen
 - Gyldig e-mailadresse og adgangskode til appen
 - Enheds ID
 - Garo CU (Serienummer) og QR-koden til den
 - Nøgle (Adgangskode til laderen)
- Circle K specifikt:
 - URL adresse til Circle Ks back-end:
wss://ocpp.circlek.com/

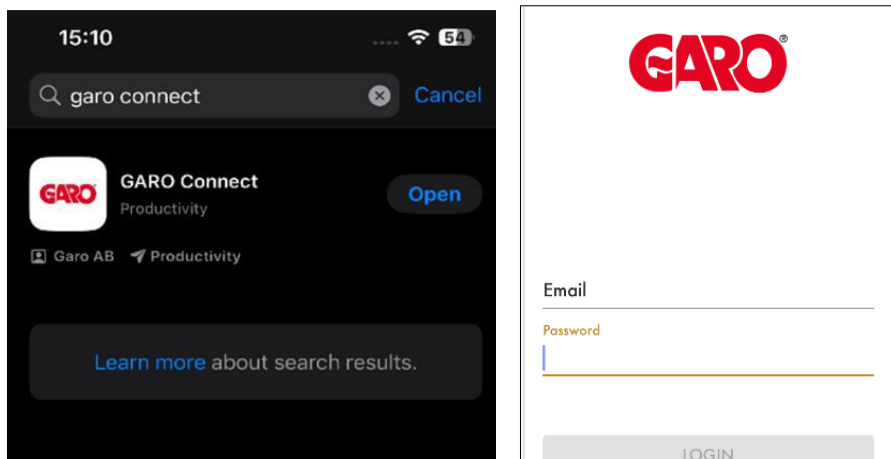
For at finde serienummer og nøgle, skal du fjerne frontpanelet. Åben frontpanelet (Se billede). Drej nøglen i låsen nederst på laderen og tryk låget ned.



Skriv ned "GaroCU-"(Serienummer) og "Key"(Adgangskode) for nem adgang i fremtiden. Det er også muligt at finde serienummer og adgangskode på produktdokumentet der fulgte med leveringen af produktet.



2. Log ind i Garo Connect

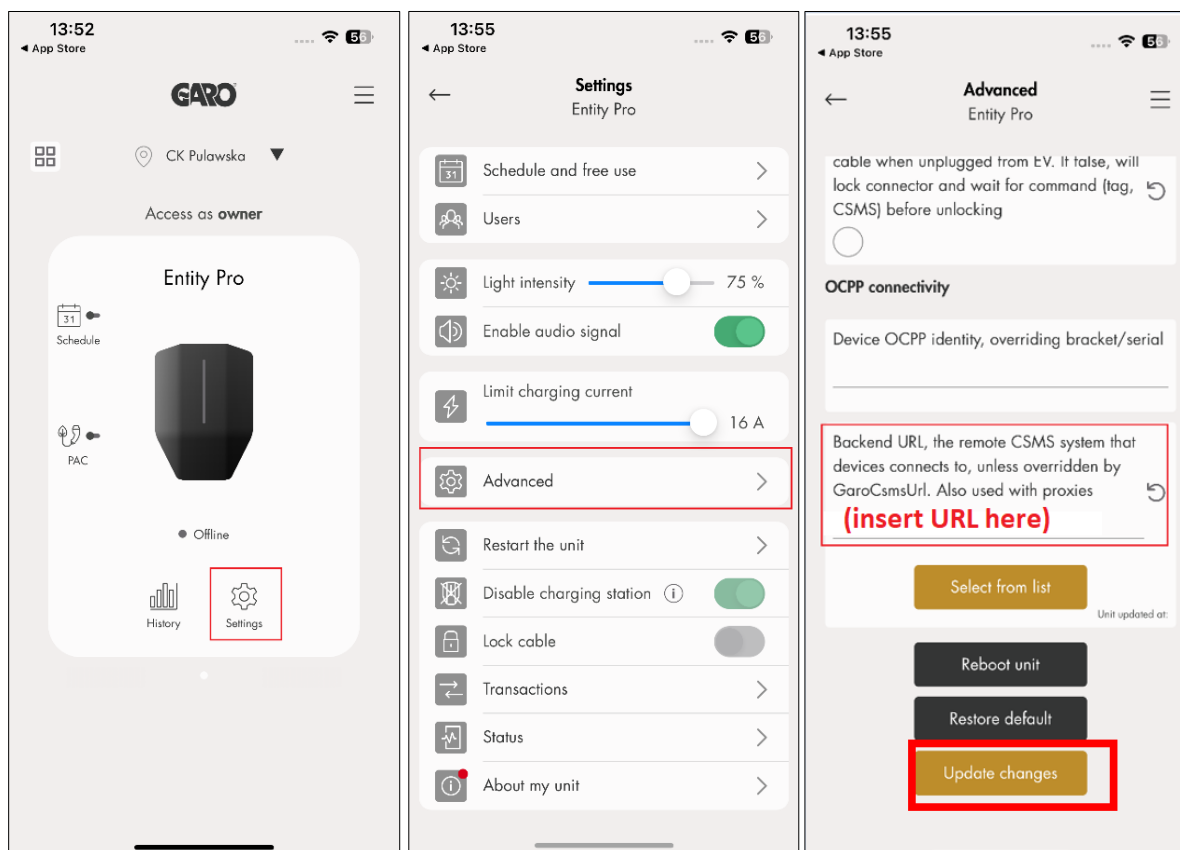


Når du har downloadet GARO Connect appen og logger ind for første gang som administrator, brug "admin" eller "GaroCU" som email. Brug adgangskoden fra Key på dit produkt (inkl. bindestreg "-").

3. Indstillinger hvis opladeren vises som ONLINE

Hvis opladeren vises som ONLINE

1. Fra den valgte lader, gå til Settings → Advanced
2. Under OCPP connectivity skal du ændre Backend URL til:
wss://ocpp.circlek.com/
3. Tryk på Update Changes



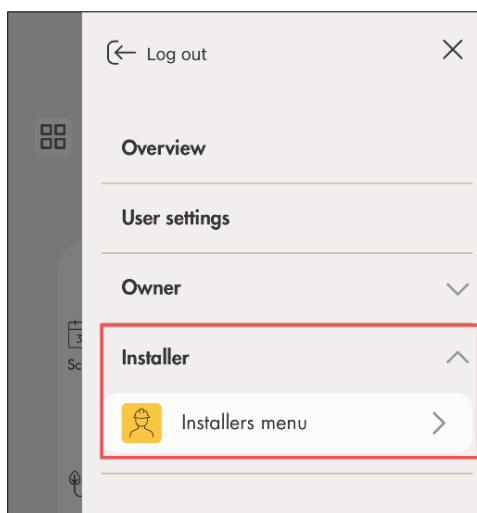
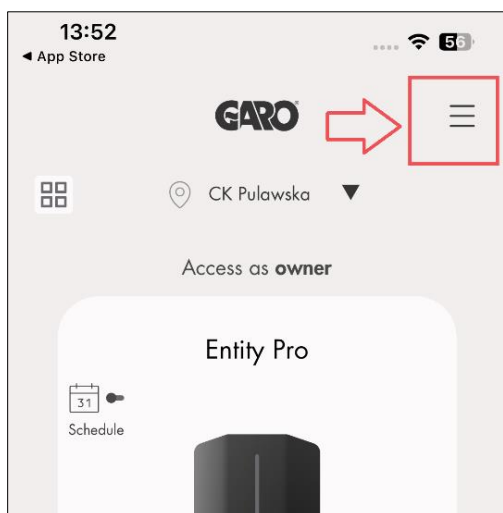
Reboot unit

Genstart enheden og dobbelttjek, om ændringerne er gemt

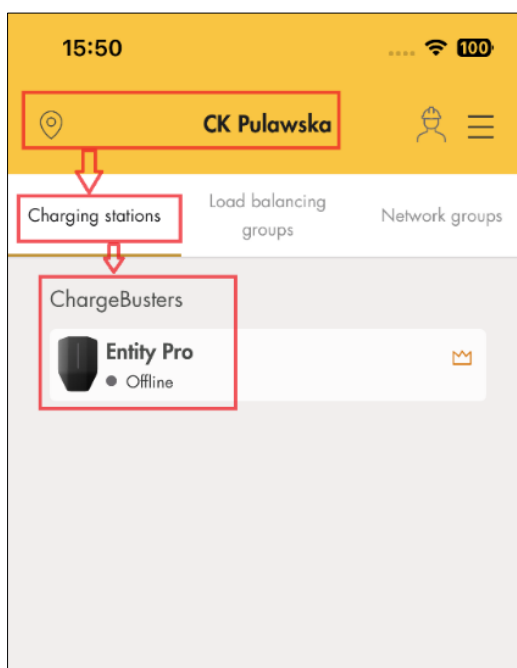
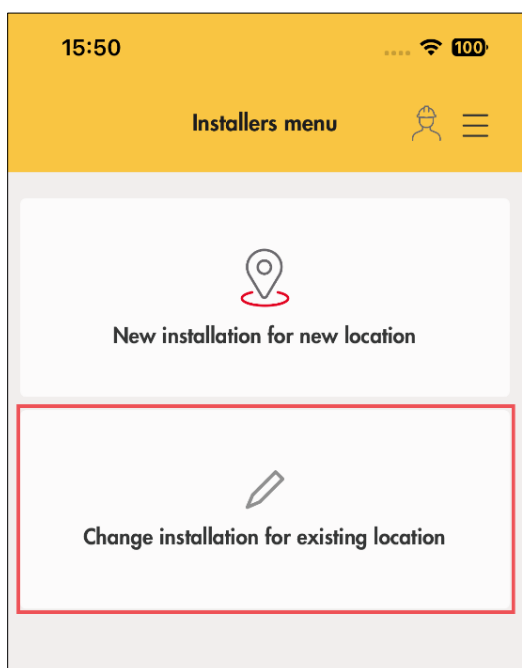
4. Indstillinger hvis opladeren er OFFLINE

Hvis opladeren vises som **OFFLINE**:

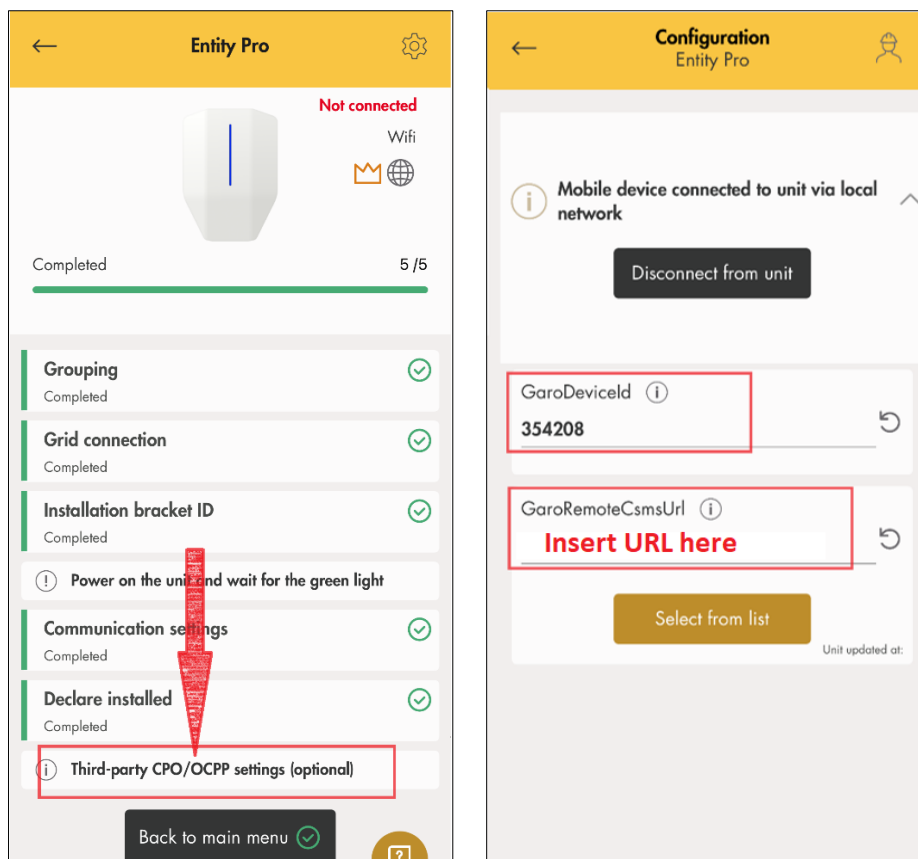
1. Tryk på menu
2. Vælg Installers menu



3. Tryk på Change installation for existing location
4. Vælg lokation → Charging stations → lader
- 5.. Tryk på laderen



6. Gå til Third-party CPO/OCPP settings nederst.
7. Læg ind "GaroCU-[cifre]" (Serienummer, eks. GaroCU-1234567).
8. I GaroRemoteCsmsUrl, læg ind URL:
wss://ocpp.circlek.com/



Reboot unit

Genstart enheden og dobbelttjek, om ændringerne er gemt.